



St. Galler Karate Meisterschaft (KKSG)

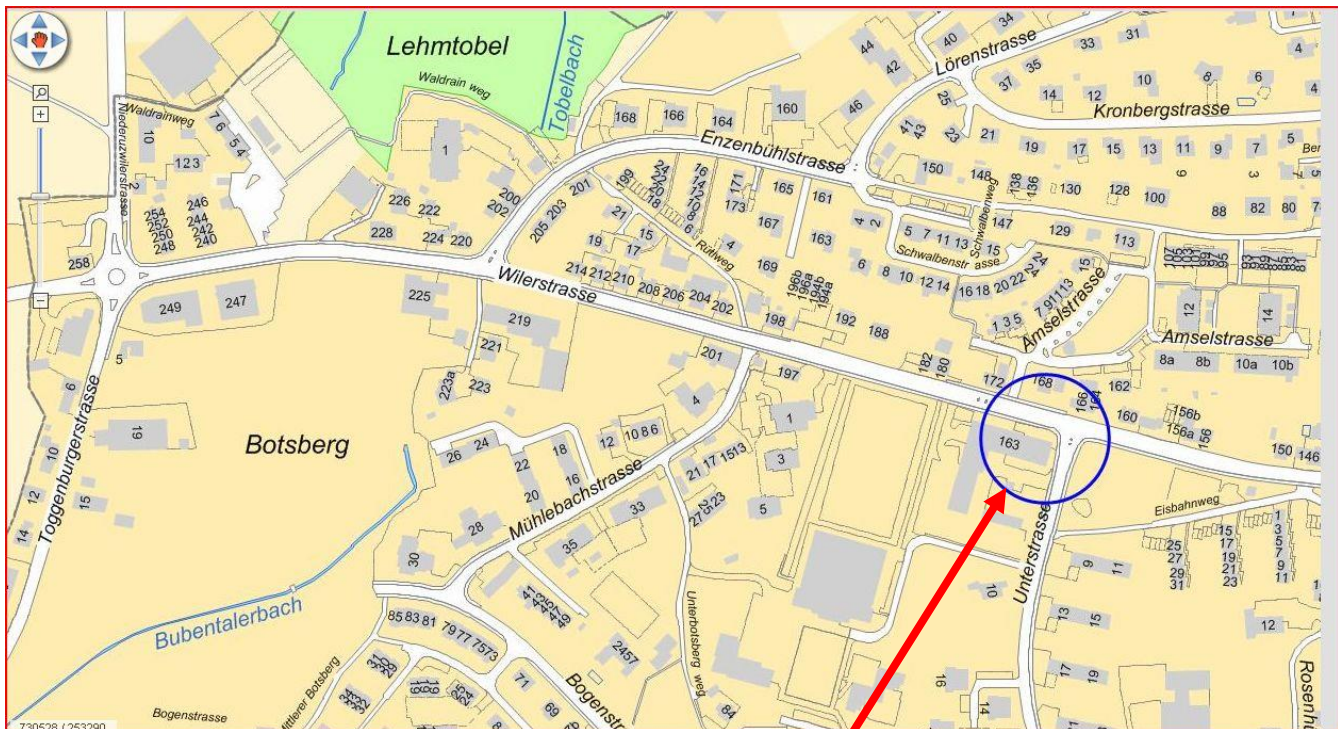


Datum:	Samstag, 15.Juni 2019
Ort:	Schulhaus Botsberg Wilerstrasse 163, 9230 Flawil
Parkplatz:	Technische Betriebe (hinten)
Eintritt:	kostenlos
Hallenöffnung:	08.00 Uhr
Kampfrichtereintreffen:	08:30 Uhr
Kampfrichterschulung:	08.45 Uhr
Ende Kampfrichterschulung:	09.45 Uhr
Turnierbeginn: (alle Kategorien Kata)	10.00 Uhr
Siegerehrungen:	ca.12.00 Uhr
Pause:	ca.12.15 Uhr
Alle Kategorien Kumite:	ab 13:00 Uhr
Ende:	ca.16:00 Uhr

Änderungen sind vorbehalten. Der genaue Zeitplan ist 5 Tage vor dem Beginn der Meisterschaft ersichtlich auf: www.karateverband-sg.ch

Turnierorganisation:	Mislím Imeroski Karateschulen Flawil und Altstätten
Ausschreibung:	10. St.Galler Meisterschaft (KKSG) 2019
Anmeldung:	Mislím Imeroski info@karate-schulen.ch Mobile 079 629 68 89
Anmeldeschluss:	bis Donnerstag, 30.Mai 2019
Schiedsrichter:	jedes Dojo meldet seine Schiedsrichter per E-Mail Mislím Imeroski an: info@karate-schulen.ch
Teilnahmeberechtigt:	alle Mitglieder der Dojos, die im KKSG sind mindestens 8. Kyu Gelbgurt (1 Kata) ab 7.Kyu (2 Katas) ab 7. Kyu Orange Kumite

- Disziplinen:** **Kata und Kumite** U10 bis U18 und Elite
Team Kata Aufteilung Knaben und Mädchen
U12+U14+U16 +U18 und **Elite** gemischt
Team Kumite Aufteilung Knaben und Mädchen
U12+U14+U16+U18 und **Elite** getrennt
- Kumite U10:** Knaben und Mädchen Kumite am Ball/ Zeit 45 Sekunden
Gewertet werden: variantenreiche Hand, Fusstechniken/
Präzision-Distanz, leichte Kontakt mit dem Ball erlaubt
- Neue Disziplinen:** **Kata Handicap Jugend** U20 gemischt (Teilnehmer mit
Beeinträchtigungen)
Kata Handicap Elite ab 20 Jahre gemischt (Teilnehmer
mit Beeinträchtigung)
Reglement: Spezielles Handicapreglement in Anlehnung
an das WKF Reglement (WKF-rules Karate for persons with
disabilities)
Ausrüstung: für die Kategorie Handicap sind Karategis
mit Richtungsbezeichnung erlaubt. Brille in Handicap
Kategorie erlaubt
- Startberechtigung:** U10 + U12 + U14 + U16 + U18 + Elite + Teilnehmer mit
Beeinträchtigung
- Startgebühren:** Einzel pro Kategorie CHF 20.00
pro Team CHF 30.00
- Bezahlung:** Die Startgebühren müssen am Turniertag am
Zentraltisch bar beglichen werden.
- Versicherungen:** Jeder Kämpfer/inn ist für ausreichenden
Versicherungsschutz selbst verantwortlich. **Bei Unfällen
sowie Diebstählen wird vom Veranstalter und dem
KKSG jede Haftung abgelehnt.**
- Reglement:** Generell gilt das WKF Reglement.
- Coach:** **Der Coach darf nur mit Karate-Gi oder Club-
Trainer und Turnschuhen seine Funktion ausüben.**
- Verantwortlich:** Organisation: Mislim Imeroski, Jia Sheng, Patrik Bruderer
Anmeldung/Auslosung:
Schiedsrichterwesen:
Katherine Broder, Lamberto Grippi
Ehrengabe: Vorstand KKSG



Technische Betriebe Wilerstrasse 163, 9230 Flawil

Achtung: unbedingt Parkuhr beachten !!!

Zusatzinfos für Dojoleiter:

Die Kategorien wurden bestimmt, wie auch die Gewichtsunterteilungen. Bitte genaues Gewicht angeben. Es werden Stichproben gemacht.

Schiedsrichter:

Wir werden voraussichtlich auf drei Tatamis richten. Das heisst, wir benötigen mindestens ca. 15 Schiedsrichter.

Team Kata:

Jedes Team zeigt die Kata alleine. Es müssen min. 2 Kata`s alternierend gezeigt werden.

Ausrüstung:

Weisser Karate-Gi (ein Klubabzeichen auf der linken Brustseite ist erlaubt). Bandagen müssen vom Chefschiedsrichter bewilligt werden. Kontakt-Linsen auf eigene Verantwortung. Brille in allen Kategorien verboten (Ausnahme Handicap Kata)! Gemäss WKF Reglement.

Kumite:

Zahnschutz obligatorisch. Tiefschutz für Knaben obligatorisch. Brustschutz für Mädchen ab U14 und älter. Obligatorisch offizielle rote und blaue Handschützer. Offizielle rote und blaue Fusschützer. Schienbeinschutz eine Farbe.

Kampfzeit: 1 ½ Minuten bis U14
2 Minuten ab U16 und U18 und Elite

Einzel Kata und Einzel Kumite:

KO- System, mit Trostrunde. Ausscheidungen und Finale mit Flaggen.
Bei den Kategorien unter vier Teilnehmern, wird jeder gegen jeden kämpfen.

Nachdem die WettkämpferInnen aufgerufen wurden, werden sie in den Ausscheidungen gleichzeitig eine Kata zeigen. In der Drittplatz-Entscheidung und im Finale werden die Katas von den gegeneinander antretenden WettkämpferInnen nacheinander vorgeführt.

8. Kyu: 1 Kata, 7. Kyu: 2 Katas, ab 6. Kyu: 3 Katas alternierend.

Einzel Kata Handicap:

Es muss eine Kata gezeigt werden. Entsprechend der Beeinträchtigung werden Wertungspunkte vergeben – von geringer Beeinträchtigung bis zu starker Beeinträchtigung gemäss dem WKF Reglement (ARTICLE 5: POINT SYSTEM/ SCORING)

Auf eine gute, angenehme 10.KKSG Jubiläums-Meisterschaft 2019

Mislim Imeroski
Kathrine Broder, Lamberto Grippi
Jia Sheng, Patrik Bruderer
und der KKSG